

MADE IN ITALY 

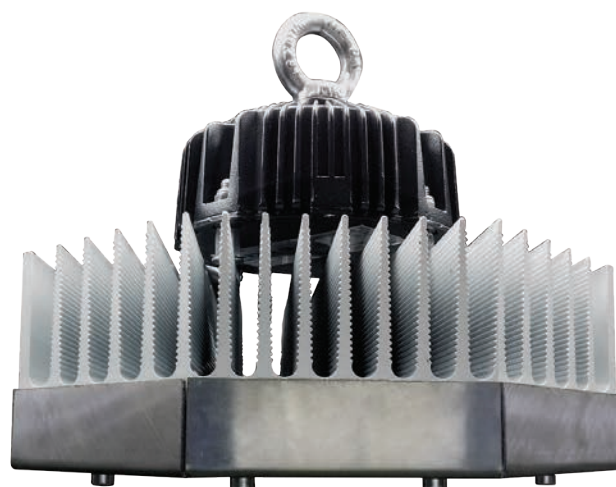
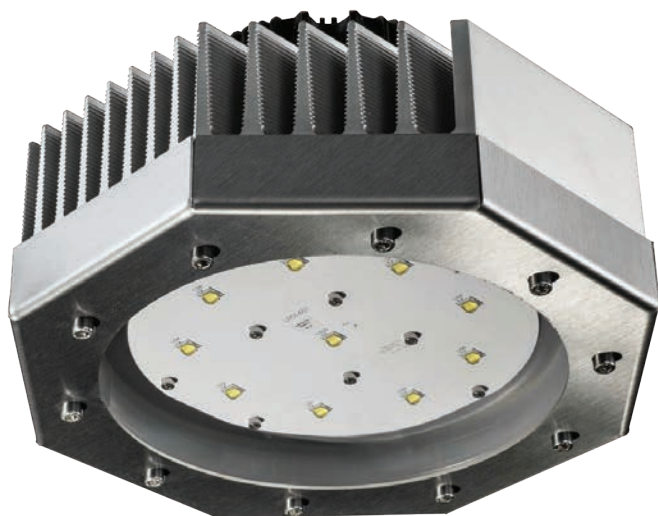
Serie RL

Efficiency the way we are!

LP ENERGY
SMART LIGHTING

Riflettore R-Light

140 watt



I riflettori della serie RL sono stati studiati e progettati specificatamente per applicazioni in ambito industriale INDOOR, adatti a ogni ambiente di lavoro.

CORPO LAMPADA costituito da un profilo in estruso di Alluminio anodizzato, specificatamente progettato su disegno di proprietà. Le esclusive caratteristiche strutturali e geometriche permettono un ideale smaltimento del calore, condizione indispensabile per controllare la temperatura del riflettore ed assicurare quindi un corretto funzionamento. Garantiscono inoltre al modulo led una durata superiore alle 100.000 ore. Cornici e bulloneria sono realizzate in Acciaio Inox.

LED E OTTICHE la particolare attenzione dedicata alle potenze e alle rese di questi prodotti ci impone la collaborazione con fornitori di led di potenza tra i più qualificati a livello internazionale.

Un'analisi sulle ottiche permette di personalizzare ogni richiesta nel rispetto delle norme.

TEMPERATURA DI COLORE disponibile a 4000 K e 5700 K (su richiesta 6500 K).

SCHERMO in policarbonato trasparente/antiriflesso garantito contro rottura, ingiallimento e perdita di trasmissione luminosa.

DRIVER assicura il funzionamento dei led con un range di tensione e frequenze in ingresso molto ampio. Incorporato e protetto contro il corto circuito, la sovratensione e la sovratemperatura.

INSTALLAZIONE rapida grazie al golfaro in dotazione.

OPZIONI

- KIT EMERGENZA.

Riflettore

R-LIGHT

140 watt

Ideale per le grandi superfici indoor

ELEVATO FLUSSO LUMINOSO

FACILE
INSTALLAZIONE



COLORI DISPONIBILI

 Argento

CARATTERISTICHE

Elevato **flusso luminoso**

Dissipazione ottimizzata

Meccanica in **Acciaio Inox**

Ottiche dedicate per aree industriali

APPLICAZIONI

Capannoni industriali • Magazzini • Aree produttive

Centri commerciali • Aree ricreative



Elevata capacità di dissipazione



Installazione rapida



Elevato flusso luminoso

SPECIFICHE TECNICHE

RL140W

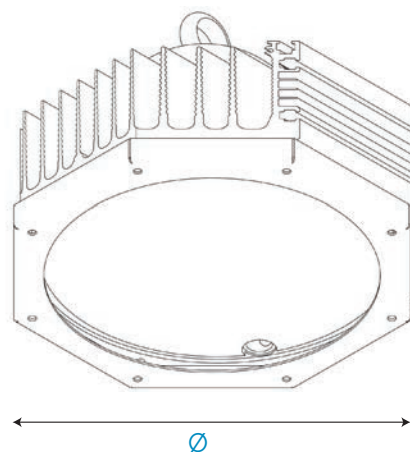
Potenza erogata ai LED (W)	140	
Potenza assorbita rete (W)	150	
Flusso corpo illuminante ⁽¹⁾ (lm)	19.816	
Efficienza corpo illuminante (lm/W)	142	
Efficienza sorgente LED nominale ⁽²⁾ (lm/W)	170	
Peso (Kg)	5.40	
Dimensioni diametro e altezza (± 5 mm)	Ottagonale Ø 260 mm x 250 mm	
Varianti di prodotto	Senza lenti/lenti standard/lenti speciali	Senza lenti
Installazione	Indoor	
Materiale corpo lampada	Alluminio anodizzato/Acciaio Inox	
Colore corpo lampada	Argento	
Varianti schermo	Trasparente/antiriflesso	
Temperatura di colore (K)	4.000 K - 5.700 K (su richiesta 6.500 K)	
Indice resa cromatica	CRI 80-89	
Durata utile con L80B20 ⁽³⁾	fino a 100.000 ore	
Alimentazione lampada	220 V / 50-60 Hz	
Classe isolamento	I	
Temperatura operativa (°C)	- 30° C ÷ + 40° C	
Rischio fotobiologico	Gruppo 0 (esente secondo CEI EN62471:2010)	
Classe energetica	A+	
Accessori e varianti opzionali	Kit emergenza 1 ora con e senza autotest	

(1) Riferito a CCT 5700K - CRI 80 - Ta 25°C, per apparecchio senza ottiche.

(2) Efficienza nominale fornita dal produttore dei LED.

(3) L rappresenta il flusso residuo dopo le ore di vita utile indicate; B rappresenta la % max di LED che potranno non mantenere le caratteristiche di flusso dichiarate a Ta di 25°C.

Caratteristiche soggette a cambiamenti e miglioramenti senza preavviso. Rev. 10/2019



DATI FOTOMETRICI

Consultare sito web www.lpenenergy.it